

Qualité de l'eau : la COMPA sollicite les agriculteurs

Dans le cadre d'une étude visant à lutter contre les pollutions diffuses sur le bassin versant « Hâvre, Grée et affluents de la Loire », la Communauté de communes organise plusieurs réunions à destination des agriculteurs et propriétaires de parcelles agricoles.

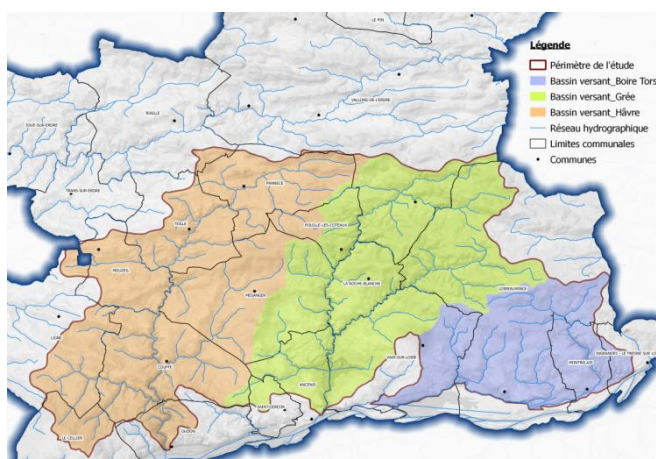
Aujourd'hui, l'état écologique des principaux cours d'eau du bassin versant « Hâvre, Grée et affluents de la Loire » est qualifié de « médiocre ». Pour répondre à l'objectif de bon état fixé par la Directive Cadre de l'Eau, la COMPA a engagé différentes actions depuis 2017. D'une part, elle mène des travaux de restauration* des cours d'eau. De l'autre, elle projette des interventions pour limiter les transferts de molécules polluantes jusqu'aux cours d'eau. Pour cela, une étude est en cours afin d'identifier les aménagements qui pourraient être mis en place (ex : plantation de haies, bassins tampon...).

Pour présenter les éléments du diagnostic et échanger sur les actions envisageables, plusieurs réunions sont organisées sur le Pays d'Ancenis (*ouvert aux agriculteurs et propriétaires de parcelles agricoles*) :

- lundi 8 avril de 10h à 12h, salle polyvalente à Teillé,
- mardi 9 avril de 10h à 12h, salle du Fort à Vair-sur-Loire (Saint-Herblon),
- jeudi 11 avril de 10h à 12h, salle de la cantine à Pouillé-les-Coteaux,
- vendredi 12 avril de 10h à 12h, salle des chênes à Couffé.

A savoir : La qualité de l'eau des rivières dépend de l'état des cours d'eau (capacités d'autoépuration) ainsi que des activités humaines et de l'occupation du sol. En effet, l'eau qui tombe sur le sol, transite en son sein en transportant des particules et des éléments qui se retrouvent ensuite dans les rivières.

* Exemples : restauration du lit et des berges, suppression de barrage, entretien de la végétation, retrait des embâcles (arbres tombés), (...).



Carte du périmètre d'étude (bassin versant "Hâvre Grée et affluents de la Loire")

Communauté de communes du Pays d'Ancenis (COMPA)
Centre administratif Les Ursulines
CS 50201 – 44156 Ancenis-Saint-Géréon Cedex

